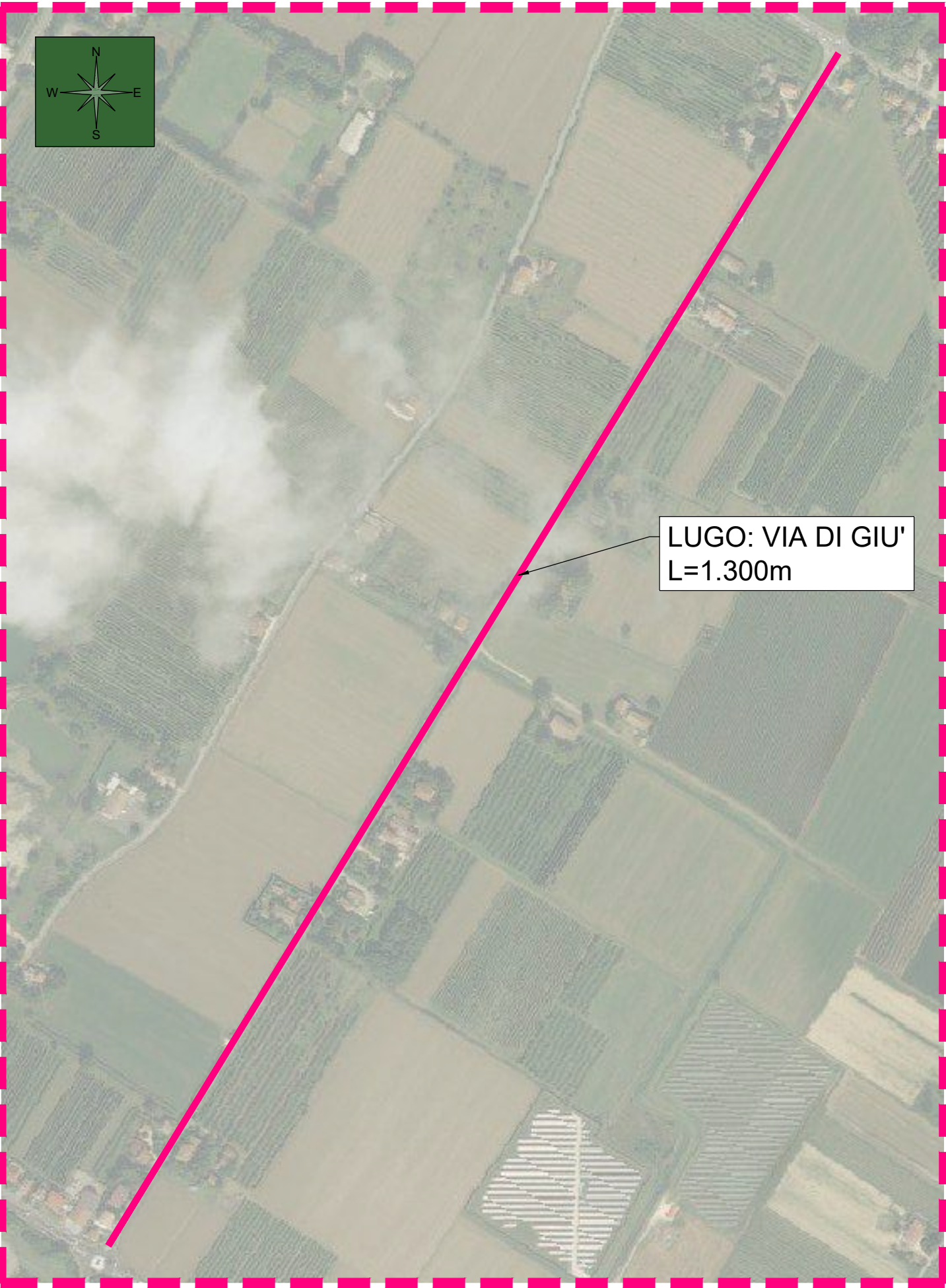
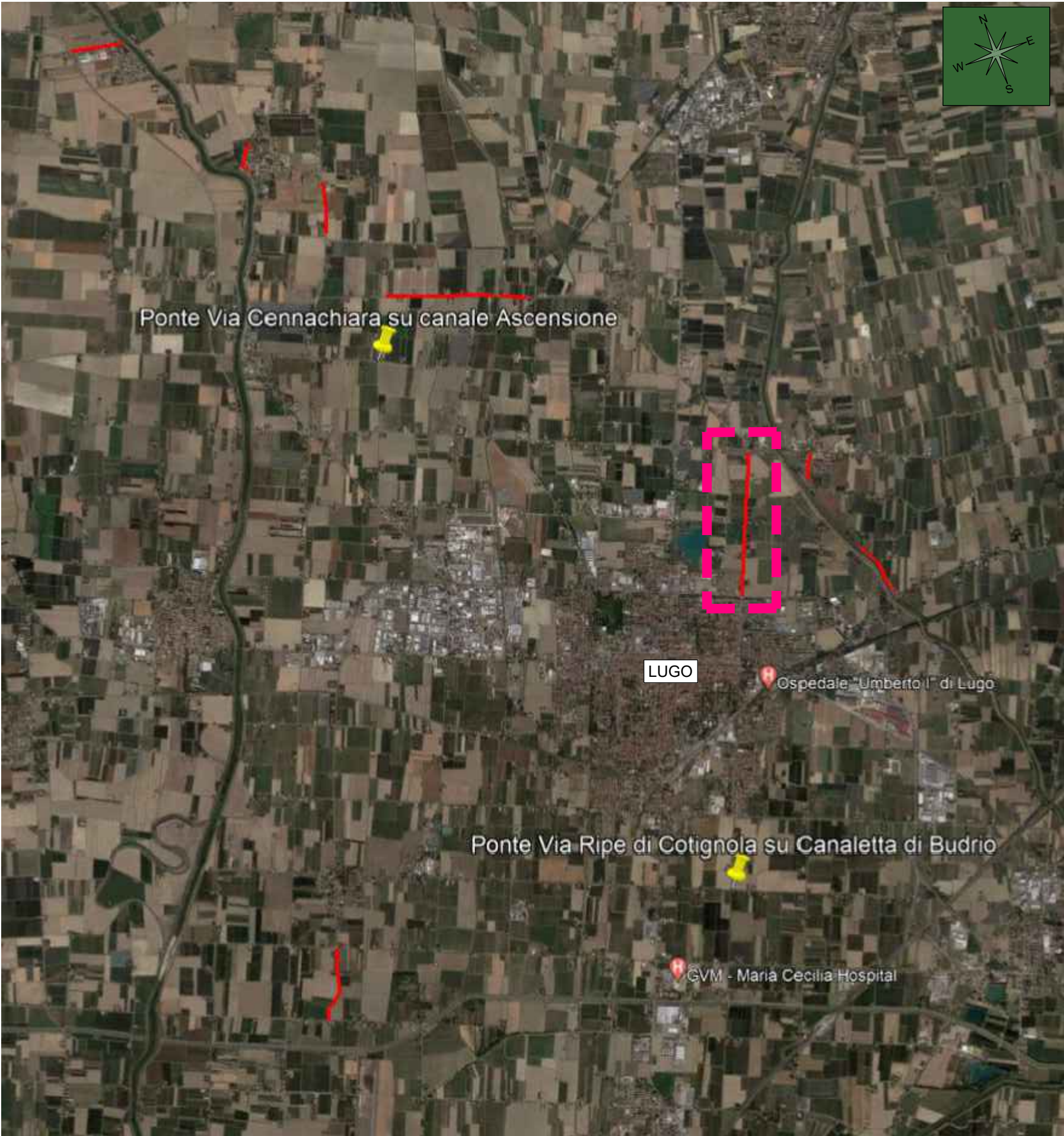


INTERVENTO SU VIA DI GIU' LOCALITA' LUGO - Scala 1:5000



VIA DI GIU'	
Ubicazione intervento	Via di Giù nel Comune di Lugo (RA)
Punto di partenza intervento	Intersezione stradale con SP41 via San Potito
Punto terminale dell'intervento	Intersezione stradale con via Piratello
Tipologia dell'intervento previsto	Fresatura tappeto d'usura all'incrocio con la SP41 via San Potito, realizzazione di nuovo tappeto d'usura lungo via di Giù con stesura di mano d'attacco bituminosa e con ricarica stradale a spessore variabile per compensazione avvallamenti. Messa in quota di chiusini stradali. Realizzazione di segnaletica orizzontale nel tratto interessato.
Lunghezza di fresatura (presso incrocio con SP41 via San Potito)	≈ 130 m
Larghezza di fresatura (presso incrocio con SP41 via San Potito)	≈ 6,5 m
Spessore fresatura (presso incrocio con SP41 via San Potito)	≈ 4 cm
Lunghezza complessiva area di ricarica stradale (da intersezione con via Piratello allo scola Arginello)	≈ 670 m
Larghezza complessiva area di ricarica stradale (da intersezione con via Piratello allo scola Arginello)	≈ 2 m
Spessore di ricarica stradale (da intersezione con via Piratello allo scola Arginello)	≈ 2 cm
Lunghezza nuovo tappeto di usura	≈ 1.300 m
Larghezza nuovo tappeto di usura	≈ 5,2 m
Spessore nuovo tappeto di usura	≈ 4 cm
Numero di chiusini stradali da riportare in quota	Nr. 12

K-PLAN



Finanziato  
dall'Unione europea  
NextGenerationEU

AREA SERVIZI AL TERRITORIO  
- SERVIZIO INFRASTRUTTURE -

MANUTENZIONE STRAORDINARIA E RISTRUTTURAZIONE  
STRADE COMUNALI E FUNZIONALITA' DEI MARCIAPIEDI 2021 II  
LOTTO CON INTERVENTI FINALIZZATI ALLA DEMOLIZIONE E  
RICOSTRUZIONE DI VARI PONTI SUL TERRITORIO COMUNALE  
CUP B47H19003670004

Intervento finanziato con contributo art. 1 c. 139 L. 30/12/2018, n. 145 "Messa in Sicurezza degli Edifici e del Territorio" confluito nel PNRR e Finanziato dall'Unione europea - NextGenerationEU M2. C4. 12.2

PROGETTO DEFINITIVO - ESECUTIVO

2.2G - PLANIMETRIA INDIVIDUAZIONE INTERVENTI:  
VIA DI GIU' - LUGO

ISP STUDIO ASSOCIATO  
LOMBARDI - SPAZZOLI - PAGLIONICO  
INGEGNERIA AMBIENTALE DAL 1970

PROGETTAZIONE  
Ing. Raffaella Lombardi

AZIENDA CERTIFICATA ISO 9001  
Via N. Copernico n° 99 - 47122 Forlì (FC)  
Tel. 0543/795.295 Fax. 0543/798.310 - Email: info@lspstudio.it - www.lspstudio.it

RESPONSABILE UNICO DEL  
PROCEDIMENTO  
DIRIGENTE AREA SERVIZI  
AL TERRITORIO  
Ing. Arch. Fabio Minghini

SUPERVISIONE TECNICA  
Arch. Lucia Luminasi  
Ing. Lara Raffellini

DATA PROGETTO: Maggio 2022



Comune di Lugo Piazza dei Martiri, 1 - 48022 Lugo (Ra) te. 0545 38500  
Area Servizi al Territorio

e-mail: [lavoripubblici@comune.lugo.ra.it](mailto:lavoripubblici@comune.lugo.ra.it) - pec: [pg.comune.lugo.ra.it@cert.legalmail.it](mailto:pg.comune.lugo.ra.it@cert.legalmail.it)